

**fermacell**



EDIZIONE 2006

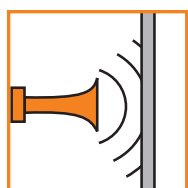
FERMACELL

**L'alta qualità FERMACELL  
per pareti, soffitti, sottotetti**

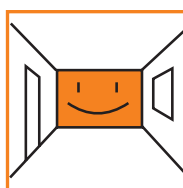
**xella**

# 10 buone ragioni scegliere l'alta qualità FERMACELL!

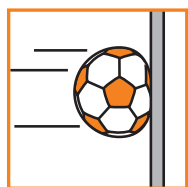
Le lastre in gessofibra FERMACELL hanno le carte in regola per soddisfare tutti i principi della ristrutturazione di interni di alta qualità.



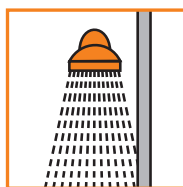
- 1 Fonoisolanti!**  
Isolamento acustico di prima classe testato secondo le norme europee EN ISO 140-3 e EN ISO 717-1



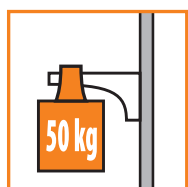
- 6 Ottimali per un un buon clima abitativo!**  
Realizzate esclusivamente con gesso e fibre di carta, senza altri leganti



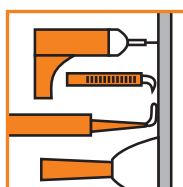
- 2 A prova d'urto!**  
Massima stabilità grazie alla struttura omogenea delle lastre armate con cellulosa



- 7 Indicate anche in ambienti umidi!**  
Particolarmente indicate per gli ambienti umidi



- 3 Resistenti ai carichi!**  
Fino a 50 kg per tassello con la lastra da 12,5 mm



- 8 Facili da lavorare!**  
Facili da tagliare a misura e da posare



- 4 Resistenti al fuoco!**  
Reazione al fuoco classe "0". Resistenza al fuoco da REI 30 a REI 120



- 9 Affidabili!**  
Giunti incollati estremamente resistenti e riduzione della stuccatura



- 5 Ideali per la bioedilizia!**  
Sicurezza e biocompatibilità certificate dal prestigioso Istituto IBR



- 10 Primer già applicato in fabbrica!**  
Nessun costo supplementare per mani di fondo-risparmio nei tempi di lavorazione

## E' così facile!

### Lavorazione



#### Incidere

Incidere sulla linea di taglio con il cutter FERMACELL



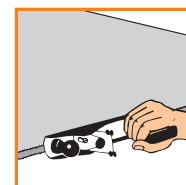
#### Rompere

Rompere su un bordo i pezzi da ritagliare



#### Tagliare con sega

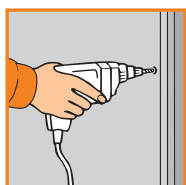
Tagliare con una sega elettrica o circolare



#### Piallare

Se necessario, piallare i bordi di rottura per renderli lisci

### Posa



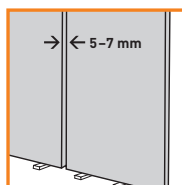
#### Fissare

Con viti su sottostrutture in metallo



#### Fissare

Con graffe su sottostrutture in legno



#### Fuga stuccata

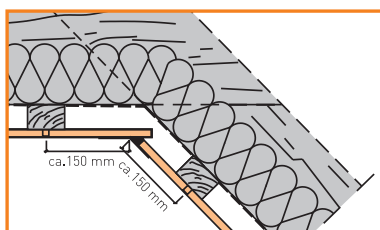
Rispettare la larghezza della fuga di 5-7 mm (o metà spessore lastra)



#### Giunto incollato

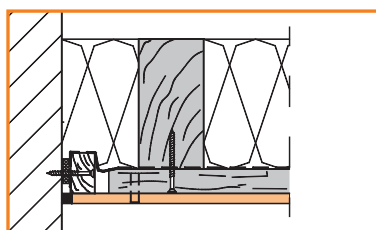
Guidare la cartuccia di adesivo lungo il bordo della lastra

### Esecuzione dei nodi



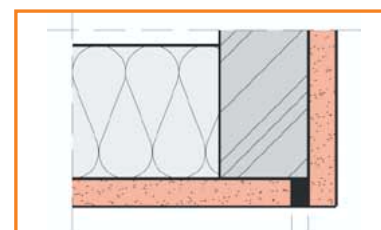
#### Angolo interno

Stuccare la fuga di 5-7 mm con lo stucco per giunti FERMACELL e armare con il nastro telato FERMACELL o applicare una striscia di separazione prima di stuccare



#### Giunto di testa su muratura

Eseguire il giunto con materiale elastico o stuccare su una striscia di separazione



#### Angolo esterno

Stuccare, applicare, paraspigolo o eseguire il giunto incollato

### Consumo

#### Al m<sup>2</sup> per soffitti e falde sottotetto

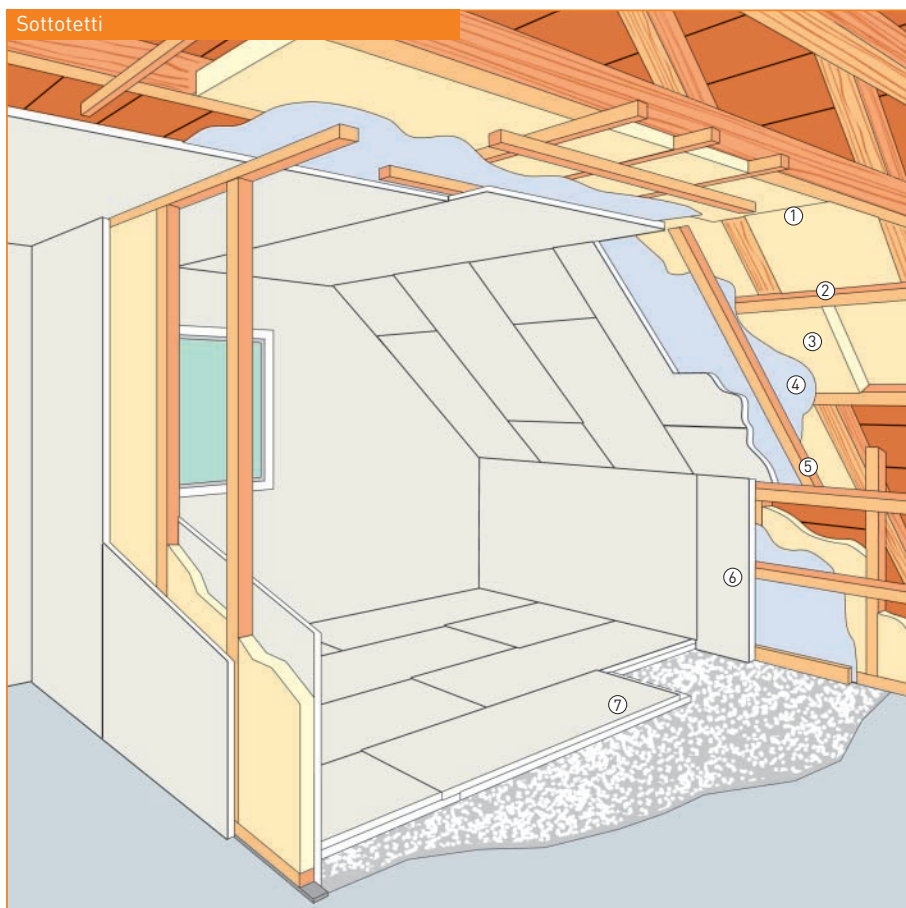
Listelli in legno o profilati per soffitto a "C"	circa 3,5 m
Elementi di sospensione	circa 3 pezzi
Lastra in gessofibra FERMACELL da 10 mm	1 m <sup>2</sup>
Viti autofilettanti FERMACELL 3,9 x 30 mm	circa 30 pezzi
Adesivo per giunti FERMACELL	circa 28 ml
Stucco per giunti FERMACELL	circa 0,2 kg

#### Al per m<sup>2</sup> per pareti e contropareti

Listelli in legno o profilati a "C" per soffitto o parete	circa 3 m
Guide a "U"	circa 1,25 m
Distanziatori regolabili	circa 3 pezzi
Lastra in gessofibra FERMACELL da 10 mm	1 m <sup>2</sup>
Viti autofilettanti FERMACELL 3,9 x 30 mm	circa 13 pezzi
Adesivo per giunti FERMACELL	circa 28 ml
Stucco per giunti FERMACELL	circa 0,2 kg

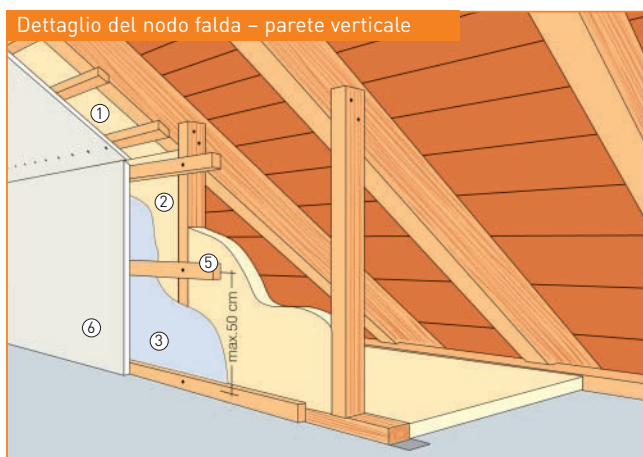
# Ristrutturazione di sottotetti con sott

## Isolamento termico per falde e abbaini



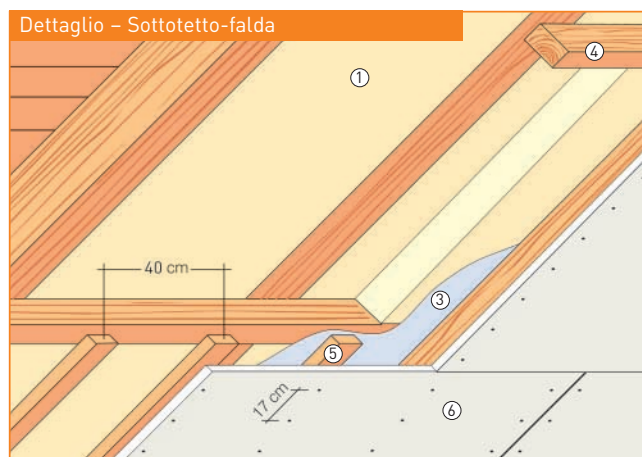
**Tamponamento con lastre FERMACELL sp. 10 mm – Resistenza al fuoco EI 30.**

- ① Isolante tra le travi principali
- ② Listellatura trasversale
- ③ Secondo strato isolante tra la listellatura trasversale
- ④ Freno o Barriera al vapore
- ⑤ Listellatura montante
- ⑥ Lastre in gesso-fibra FERMACELL fissate (con viti o graffe) secondo le istruzioni\*
- ⑦ Massetto a secco FERMACELL ad alta assorbimento del rumore di calpestio, posato su livellante granulare a secco o su nido d'ape riempito: consultare la documentazione sui sottofondi e la guida tascabile sulle lastre per sottofondo



### Isolamento termico per falde e abbaini

- ① Isolamento trasversale e dei travetti inclinati intermedi fino ad altezza del muro di imposta
- ② Muro di imposta isolato

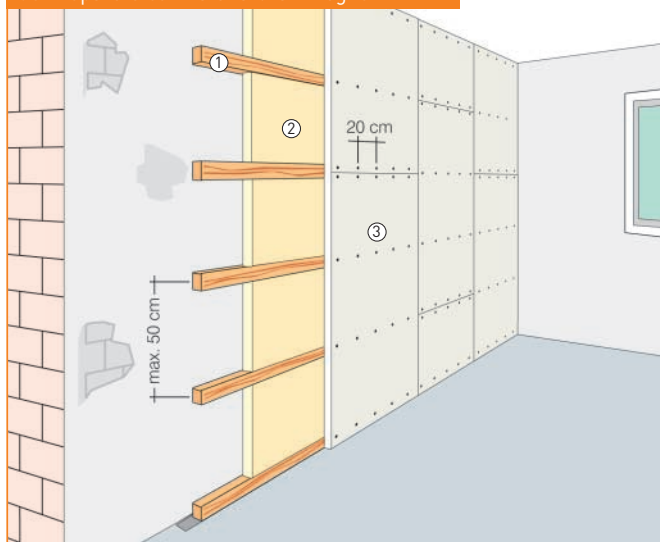


- ③ Barriera o freno al vapore se necessari
- ④ Listellatura orizzontale e secondo strato isolante
- ⑤ Listellatura verticale
- ⑥ Lastre in gesso-fibra FERMACELL fissate secondo le istruzioni\* (con viti o graffe)

\* Vedere la "Guida tascabile FERMACELL: Lastre in gesso-fibra".

# Costruzioni in legno

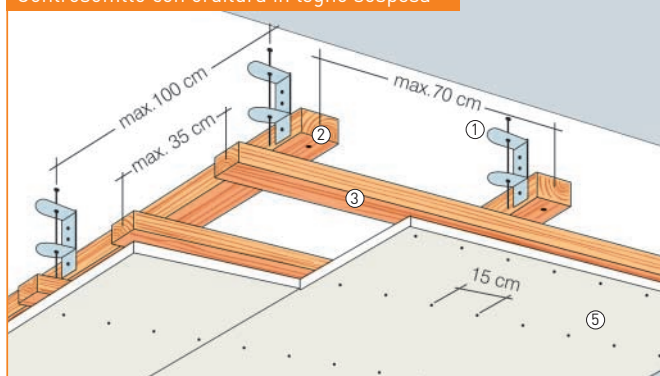
Controparete con listellatura in legno



**Per risanare velocemente i muri non piani e per migliorare l'isolamento acustico e l'isolamento termico**

- 1 Listelli in legno in verticale o in orizzontale, montati su strisce di lana minerale o nastro vinilico monoadesivo
- 2 Se è necessario un isolamento acustico, inserire un materassino isolante adeguato negli spazi liberi dell'orditura e, se necessario, barriera al vapore
- 3 Fissare le lastre FERMACELL secondo le istruzioni\* (con viti o graffe)

Controsoffitto con orditura in legno sospesa

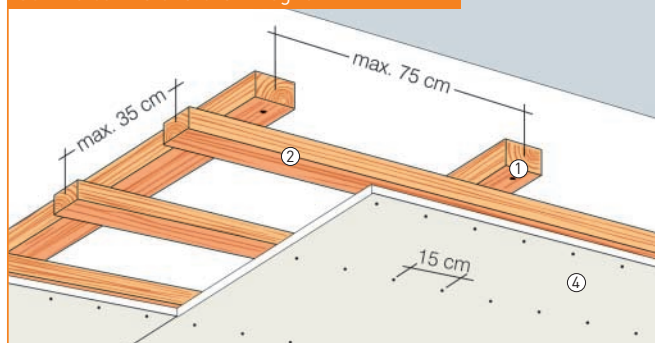


**Per compensare i dislivelli del controsoffitto, per coprire gli impianti, per migliorare l'isolamento acustico e l'isolamento termico**

- 1 Elementi di sospensione per orditure in legno
- 2 Orditura primaria
- 3 Orditura secondaria (listelli per fissaggio lastre)
- 4 Isolamento e, se necessario, barriera o freno al vapore secondo i requisiti
- 5 Lastre in gesso-fibra FERMACELL fissate con viti o graffe-secondo le istruzioni\*

\* Vedere la "Guida tascabile FERMACELL: Lastre in gesso-fibra".

Soffitto con listellatura in legno

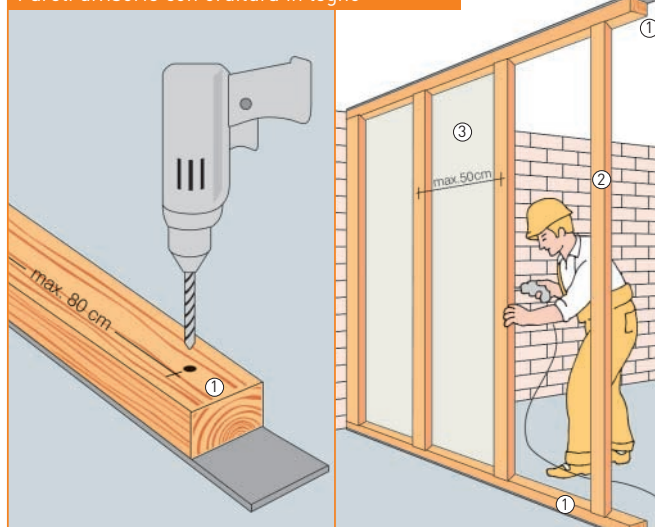


**Listellatura fissata direttamente**

**Per la ristrutturazione di soffitti grezzi danneggiati**

- 1 Orditura primaria
- 2 Orditura secondaria
- 4 Fissare le lastre in gesso-fibra FERMACELL secondo le istruzioni\* (con viti o graffe)

Pareti divisorie con orditura in legno



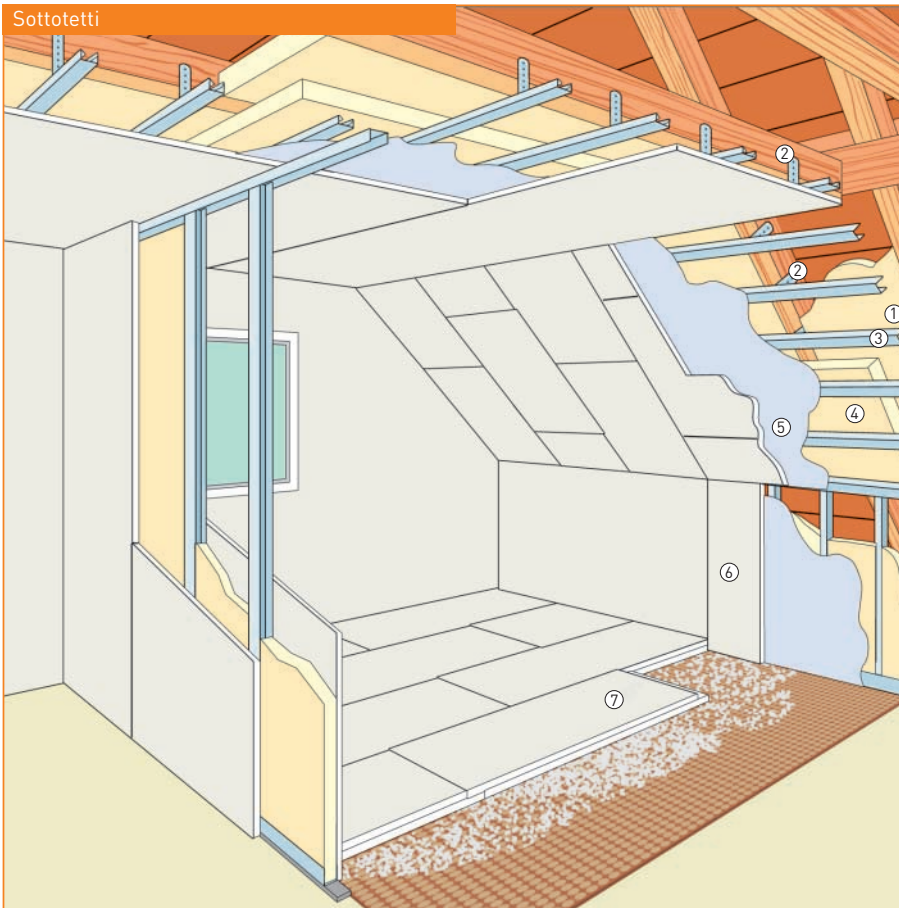
**Pareti leggere ma robuste per separare facilmente gli ambienti**

- 1 Fissare i listelli guida ad intervalli di circa 80 cm alle strutture perimetrali, appoggiandoli su strisce di lana minerale o di nastro vinilico monoadesivo
- 2 Fissare in questo telaio i listelli montanti verticali
- 3 Chiudere un lato della parete con le lastre in gesso-fibra FERMACELL, fissandole secondo le istruzioni\*. Nell'intercapedine della parete verranno posati i cavi e inserito l'isolamento
- 4 Rivestire il secondo lato della parete con le lastre in gesso-fibra FERMACELL secondo le istruzioni\*

Una controlistellatura orizzontale da fissare su un singolo lato e da utilizzare come piano di installazione per gli impianti, migliora l'isolamento acustico e facilita la conduzione dei cavi.

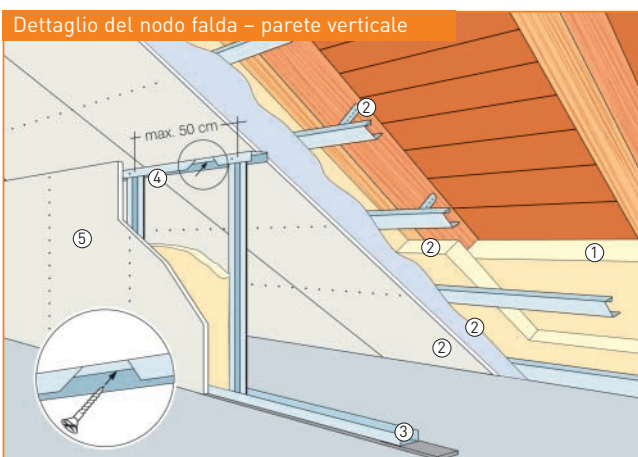
# Ristrutturazione di sottotetti con sott

## Isolamento termico per falde e abbaini

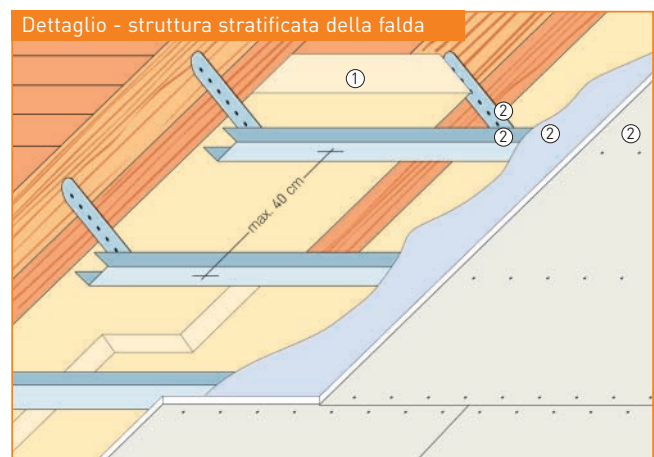


**Tamponamento con lastre FERMACELL sp. 10 mm - Resistenza al fuoco EI 30.**

- ① Isolante tra le travi principali
- ② Elementi di sospensione o ancoraggi metallici
- ③ Profili per soffitto a "C" 60 x 26
- ④ Secondo strato isolante
- ⑤ Se necessario, barriera o freno al vapore
- ⑥ Rivestimento con lastre in gessofibra FERMACELL secondo le istruzioni\*
- ⑦ Massetto a secco FERMACELL ad alta assorbimento del rumore di calpestio, posato su livellante granulare a secco o su nido d'ape riempito: consultare la documentazione sui sottofondi e la guida tascabile sulle lastre per sottofondo



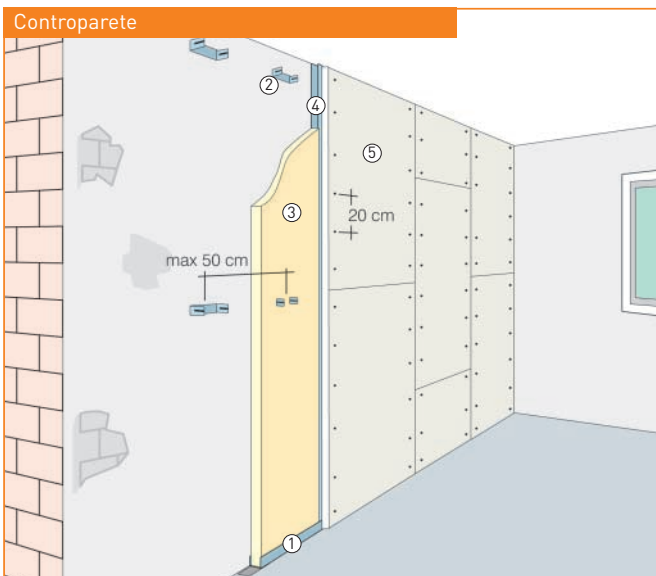
- ① Isolamento termico in falda fino alla correa
- ② Elementi di sospensione/distanziatori in metallo, profili a "C" per soffitto, secondo strato isolante, la barriera/freno al vapore e tamponamento FERMACELL fino all'imposta di falda (correa)
- ③ Profilato guida a "U" fissato su strisce di lana minerale o di nastro vinilico monoadesivo



- ④ Appoggiare la guida a "U" sulla falda, a piombo sopra quella del pavimento e avvitare alle lastre FERMACELL nello spigolo interno della guida "U" (quello a contatto con la lastra). Inserire i montanti a "C" tra le due guide a "U"
- ⑤ Rivestire l'orditura con le lastre in gessofibra FERMACELL secondo le istruzioni\*

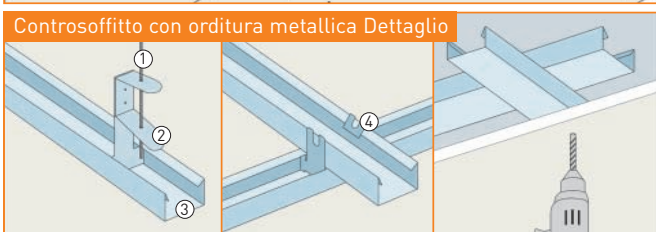
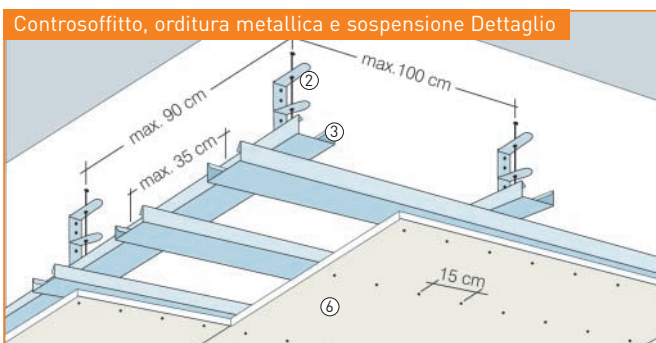
\* Vedere la "Guida tascabile FERMACELL: Lastre in gessofibra".

# ostrutture in metallo

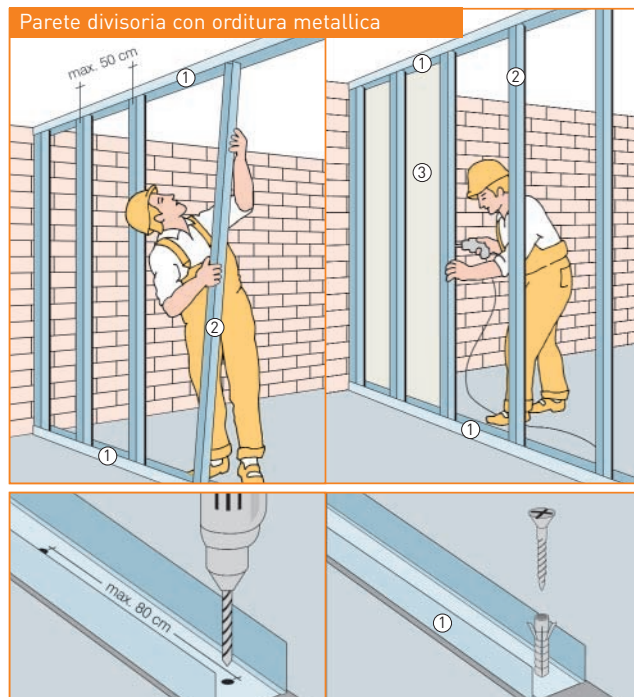


**Per compensare i muri non piani, per migliorare l'isolamento acustico e l'isolamento termico**

- ① Montare le guide a "U" 28/27 per soffitto sulle strutture perimetrali appoggiandoli su strisce di lana minerale o di nastro vinilico monoadesivo
- ② Fissare alla parete dei distanziatori regolabili ad intervalli in altezza di circa 120 cm. Anche i distanziatori vanno fissati su strisce di lana minerale o di nastro vinilico monoadesivo
- ③ Applicare l'isolante, e premerlo in corrispondenza dei distanziatori per farne fuoriuscire le estremità forando il materassino
- ④ Posare i profili per soffitto a "C" 60/27 nelle guide a "U" 28/27 e fissarli ai distanziatori
- ⑤ Fissare le lastre in gessofibra FERMACELL alla struttura secondo le istruzioni\*



\* Vedere la "Guida tascabile FERMACELL: Lastre in gessofibra".



**Pareti robuste e stabili come le murature tradizionali per separare facilmente e rapidamente gli ambienti**

- ① Fissare su strisce di lana minerale o di nastro vinilico monoadesivo le guide a "U" al pavimento e al soffitto, i montanti a "C" alle pareti adiacenti. Inserire i montanti a "C" nelle guide a "U"
- ② Fissare le lastre in gessofibra FERMACELL sui montanti a "C" di un lato dell'orditura secondo le istruzioni\*. Nell'intercapedine della parete vengono posati gli impianti e viene inserito l'isolante
- ③ Tamponare il secondo lato della parete con le lastre in gessofibra FERMACELL secondo le istruzioni\*

**Per ridurre l'altezza dei locali, per compensare i dislivelli dei soffitti, per coprire gli impianti, per migliorare l'isolamento acustico e l'isolamento termico.**

- ① Stabilire l'altezza del soffitto sospeso. Montare i profili per soffitto a "U" 28/27 alle pareti confinanti su strisce di lana minerale o di nastro vinilico monoadesivo. In alternativa prevedere uno scuretto sui bordi
- ② Montare i pendini, per es. sistema regolabile con filo di sospensione
- ③ Inserire i profili dell'orditura primaria nelle guide perimetrali a "U" e fissarli al sistema di sospensione
- ④ Fissare mediante gli appositi accessori di ancoraggio l'orditura secondaria a quella primaria
- ⑤ Se necessario applicare una barriera/freno Isolamento e barriera al vapore
- ⑥ Fissare le lastre in gessofibra FERMACELL alla struttura creata, secondo le istruzioni\*

## Avete domande su FERMACELL?

Avete bisogno di consulenza tecnica?

Oppure volete richiedere gratuitamente la nostra documentazione?

Contattate senza esitazione i nostri uffici:

Xella

Sistemi di costruzione a secco s.r.l.

Ufficio commerciale FERMACELL

via Vespucci, 47

24050 Grassobbio – BG

Tel.: 035 45 22 448

Fax: 035 38 43 941

[www.xella-italia.it](http://www.xella-italia.it)